



مركز بحوث الدراسات الإنسانية
Research Center For The Humanities

تقرير مركز بحوث الدراسات الإنسانية

للعام الجامعي ١٤٤٢هـ - ٢٠٢١م و١٤٤٣هـ - ٢٠٢٢م



عمادة البحث العلمي

التقرير السنوي لمركز بحوث الدراسات الإنسانية

١٤٤٣/١٤٤٢ الموافق 2021/2020



نبذة تعريفية بمركز بحوث الدراسات الإنسانية:

أنشئ مركز البحوث الدراسات الإنسانية بجامعة الملك سعود في العام الجامعي ١٤٠٨هـ - ١٩٨٨م، وذلك بتوجيه من معالي مدير الجامعة كفرع من عمادة البحث العلمي، بهدف الإسهام في إنماء المعرفة في شتى حقول البحث والدراسات الاجتماعية ونشرها بما يخدم المجتمع السعودي والمجتمع الخليجي والعربي بصفة عامة.

مهام مديرة مركز بحوث الدراسات الإنسانية:

تتولى مديرة المركز إدارة مهام المركز وفقاً للمادة (١١) من اللائحة الموحدة للبحث العلمي في الجامعات الصادرة بقرار مجلس التعليم العالي رقم (١٠/٢/١٤١٩هـ) المتخذ في الجلسة (العاشرة) المعقودة بتاريخ ١٤١٩/٢/٦هـ على النحو التالي:

- الإشراف، ومتابعة سير الأعمال البحثية لأعضاء هيئة التدريس، ومن في حكمهم، ومساعدتي الباحثين، بما في ذلك الإشراف المباشر على الهيئة الإدارية والفنية بالمركز.
- الاتصال بالإقسام العلمية، وتحفيز أعضاء هيئة التدريس على البحث، والتنسيق بين مشروعات أبحاثهم، وتوفير الوسائل والإمكانات المساعدة على إعدادها ونشرها بأقصى كفاءة ممكن.
- الاتصال، والتنسيق مع مراكز البحث الأخرى داخل الجامعة، وخارجها في كل ماله علاقة بطبيعة البحوث التي تعد تحت إشراف المركز أو استعداد لحساب جهات خارج الجامعة.
- إعداد مشروع الميزانية السنوية لفعاليات المركز تمهيدا لعرضه على مجلس المركز، ومن ثم رفعه إلى الجهات المختصة بالجامعة.
- إعداد التقرير السنوي عن نشاط المركز ورفعته للجهة المختصة.

رؤية مركز بحوث الدراسات الإنسانية

الريادة العالمية والتميز في إنتاج البحوث الابداعية في مجال الدراسات الإنسانية وبناء مجتمع المعرفة.



رسالة مركز بحوث الدراسات الإنسانية

التميز في إنتاج بحوث اجتماعية وإنسانية ابداعية تخدم المجتمع وتحقق التنمية الوطنية لرؤية المملكة ٢٠٣٠ وتساهم في بناء مجتمع المعرفة.

أهداف مركز بحوث الدراسات الإنسانية

١. المساهمة في بناء كوادر بحثية متميزة كمياً ونوعياً ورفع كفاءتها البحثية في مجال العلوم الاجتماعية والإنسانية
٢. رفع نسبة الشراكة البحثية والتعاون مع جامعات ومؤسسات بحثية محلية وعربية وعالمية.
٣. رفع معدل النشر في قاعدة بيانات شبكة العلوم (Web of Science- ISI) في أقسام الدراسات الإنسانية بجامعة الملك سعود.
٤. توفير بنية بحثية داعمة للباحثات من أعضاء هيئة التدريس وطلاب الدراسات العليا وطلاب البكالوريوس والباحثين في مجال العلوم الاجتماعية والإنسانية
٥. زيادة عدد البحوث البينية عالية الجودة في العلوم الاجتماعية والإنسانية والعلوم الأخرى
٦. التأهيل والتدريب للباحثات والباحثين من خلال الدورات والمؤتمرات

مهام إدارة مجلس مركز بحوث الدراسات الإنسانية:

يشرف على مركز البحوث مجلس إدارة يضم خمسة من عضوات هيئة التدريس المتميزات في البحث العلمي يمثلن الكليات الإنسانية المختلفة يعينهم مدير الجامعة بناء على ترشيح عميد البحث العلمي وتأييد وكيل الجامعة للدراسات العليا والبحث العلمي وترأسه مديرة مركز البحوث. ووفقاً للمادة (١٠) من اللائحة الموحدة للبحث العلمي في الجامعات الصادرة بقرار مجلس التعليم العالي رقم (٢/١٠/١٤١٩هـ) المتخذ في الجلسة (العاشرة) المعقودة بتاريخ ١٤١٩/٢/٦هـ تولى مجلس المركز النظر في جميع الأمور المتعلقة به ومن أهمها:

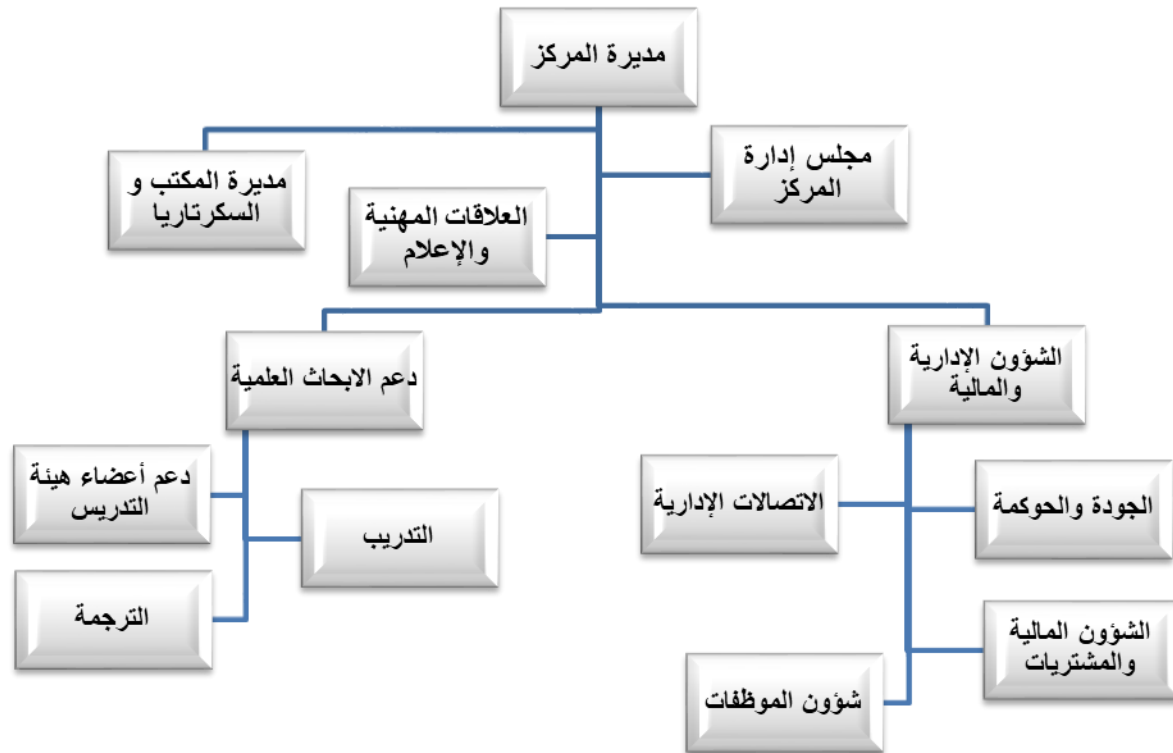
- اقتراح خطة البحوث السنوية، وإعداد مشروع الميزانية اللازمة لها.
- دراسة مشروعات بحوث أعضاء هيئة التدريس، ومن في حكمهم ومتابعة تنفيذها.



عمادة البحث العلمي

- دراسة مشروعات البحوث، والدراسات التي تطلب من جهات خارج الجامعة واختيار الباحثين، ومتابعة تنفيذها، واقتراح مكافآت القائمين بها وفق القواعد المنظمة لذلك.
- التوصية بالصرف من ميزانية البحوث المقررة في حدود الصلاحيات المنظمة لذلك.
- دراسة التقرير السنوي، والحساب الختامي، ومشروع الميزانية للمركز ورفعها للجهة المختصة.
- دراسة ما يحال إليه من مجلس عمادة البحث العلمي.

الهيكل التنظيمي لمركز بحوث الدراسات الإنسانية



أعضاء إدارة مجلس مركز بحوث الدراسات الإنسانية:

م	الاسم	الكلية	الصفة
١	د. أسماء بنت عبد الله اليمني	كلية إدارة الأعمال	رئيسة
٢	د. نواف العليان		مرشحة عضو مجلس إدارة
٣	د. ريما بنت حسن بن سعيد	كلية إدارة الأعمال	
٤	د. هند العتيبي	اللغات والترجمة	
٥	د. منى الغريبي	كلية التربية	

الأبحاث العلمية المنشورة في المجلات (ISI)

العام الجامعي ١٤٤٢هـ							
م	عنوان البحث	اسم الباحث	الكلية	القسم	المجلة	تصنيف المجلة	حالة البحث
١	Productive versus receptive L2 knowledge of polysemous phrasal verbs: A comparison of determining factors	د. هند بنت مطلق العتيبي	اللغات والترجمة	اللغات والترجمة	SYSTEM	Q1	منتهي
٢	Computer-Assisted Translation Tools: An Evaluation of Their Usability among Arab Translators	د. هند بنت مطلق العتيبي	اللغات والترجمة	اللغات والترجمة	-APPLIED SCIENCES-BASEL	Q2	منتهي

للعام الجامعي ١٤٤٢هـ - ٢٠٢١م و١٤٤٣هـ - ٢٠٢٢م

عمادة البحث العلمي

منتهي	Q3	Educational measurement :issues and practice	اللغات والترجمة	اللغات والترجمة	د. هند بنت مطلق العتيبي	Gender-Based EFL Writing Error Analysis Using Human and Computer-Aided Approaches	٣
-------	----	--	-----------------	-----------------	-------------------------	---	---

العام الجامعي ١٤٤٣هـ							
م	عنوان البحث	اسم الباحث	الكلية	القسم	المجلة	تصنيف المجلة	حالة البحث
١	Spatiality and accounting: The case of female segregation in audit firms	د. عبير السلوم	إدارة الأعمال	المحاسبة	Accounting, Organizations and Society	Q1	في انتظار موافقة عمادة البحث العلمي

المبادرات

أولاً: مبادرة المجموعات البحثية المتميزة.

من نتائج المبادرة نشر ابحاث تقع ضمن مجلات قاعدة بيانات شبكة العلوم (Web of Science- ISI) كالتالي:

نتائج مبادرة المجموعات البحثية المتميزة للعام الجامعي ١٤٤٢هـ

م	الاسم	أعضاء المجموعة		أبحاث المجموعة	اسم المجلة	تصنيف المجلة	رقم المجموعة	حالة البحث
		اسم الباحث	الكلية					
١	الباحث الرئيس	د. هند بنت مطلق العتيبي	اللغات والترجمة	Teaching Programming to Students with Vision Impairment: Impact of Tactile Teaching Strategies on Student's Achievements and Perceptions	SUSTAINABILITY	Q2	(HRGP-1-19-03)	منتهي
		أ.د. هند سليمان الخليفة	علوم الحاسب والمعلومات					
	الباحثين المشاركين							

للعام الجامعي ١٤٤٢هـ - ٢٠٢١م و١٤٤٣هـ - ٢٠٢٢م

عمادة البحث العلمي

		Q2	APPLIED SCIENCES-BASEL	Accessibility Evaluation of Saudi E-Government Systems for Teachers: a Visually Impaired Users Prospective	علوم الحاسب والمعلومات	د. دعاء حمد السعيد		
--	--	----	------------------------	--	------------------------	--------------------	--	--

نتائج مبادرة المجموعات البحثية المتميزة للعام الجامعي 1443هـ

حالة البحث	رقم المجموعة	اسم المجلة	أبحاث المجموعة	أعضاء المجموعة		الاسم	م
				الكلية	اسم الباحث		
في انتظار موافقة عمادة البحث العلمي	(HRGP-1-19-01)	International Journal Of Retail & Distribution Management	Using humanness and design aesthetics to choose the "best" type of trust: a study of mobile banking in France	إدارة أعمال	د. سميحة مجاهد	الباحث الرئيس	١
				العلوم	Dr.Khaled Mohamed Bennour	الباحثين المشاركين	
				إدارة أعمال	د. مسلم امين		

		Journal of Retailing and Consumer Services	Customers who misbehave: Identifying restaurant guests "acting out" via asymmetric case models	إدارة أعمال	د. هيام الموسى		
		Journal of Marketing Theory and Practice, Volume	knowledge based resources in explaining service recovery performance: A multilevel investigation	High School of management/ Tunis University	وليد الشوالي		
		Sustainability	Place Attachment in Land Use Changes: A Phenomenological Investigation in Residents' Lived Experiences with a Renewable Energy Project Deployment				

نتائج مبادرة المجموعات البحثية المتميزة للعام الجامعي 1443هـ								
حالة البحث	رقم المجموعة	اسم المجلة	أبحاث المجموعة	أعضاء المجموعة		الاسم	م	
				الكلية	اسم الباحث			
في انتظار موافقة عمادة البحث العلمي	(HRGP-1-19-05)	Sustainability	Towards Sustainable Food Services in Hospitals: Expanding the Concept of "Plate Waste" to "Tray Waste"	الدراسات التطبيقية وخدمة المجتمع	د. نوف سهل محمد الحربي	الباحث الرئيس	١	
				الدراسات التطبيقية وخدمة المجتمع	د. جواهر حجي محمد الحجي			الباحثين المشاركين
				الدراسات التطبيقية وخدمة المجتمع	د. ملك يعي قطان			

للعام الجامعي ١٤٤٢هـ - ٢٠٢١م و١٤٤٣هـ - ٢٠٢٢م

عمادة البحث العلمي

أولاً: مبادرة تعزيز البحوث البيئية في الأنشطة البحثية بين العلوم الاجتماعية والإنسانية والعلوم الأخرى.

من نتائج المبادرة نشر أبحاث تقع ضمن مجلات قاعدة بيانات شبكة العلوم (Web of Science- ISI) وهي كالتالي:

نتائج مبادرة تعزيز البحوث البيئية للعام ١٤٤٢هـ					
حالة البحث	اسم المجلة	عنوان البحث	أعضاء المجموعة		م
			الكلية	اسم الباحث	
منتهي	Journal of King Saud University	Probiotic lactobacilli: Can be a remediating supplement for pandemic COVID-19. A review	كلية العلوم	ميسون الانصاري	الباحث الرئيس
			كلية السياحة والآثار- الآثار	سامر احمد سحله	الباحثين المشاركين
			كلية العلوم	لطيفة الحميد	
			كلية العلوم	ريم حسين المالكي	
منتهي		The explanatory power of social capital in determining knowledge	كلية الآداب	د. عبد الله بن حمود المقرن	الباحث الرئيس

للعام الجامعي ١٤٤٢هـ - ٢٠٢١م و١٤٤٣هـ - ٢٠٢٢م

عمادة البحث العلمي

	MALAYSIAN JOURNAL OF LIBRARY & INFORMATION SCIENCE	sharing in higher education: A case from Saudi Arabia	كلية الآداب	د. إبراهيم محمد متنك	الباحثين المشاركين
			كلية الآداب	أ.د. الجوهرة بنت فهد الزامل	

للعام الجامعي ١٤٤٢هـ - ٢٠٢١م و١٤٤٣هـ - ٢٠٢٢م

عمادة البحث العلمي

أنشطة وحدة التدريب:

قدمت وحدة التدريب في المركز برامج تدريبية متنوعة من ورش عمل وحلقات نقاش تتناسب مع احتياجات كلاً من أعضاء هيئة التدريس وطالبات الدراسات العليا وكانت على النحو التالي:

م	عنوان البرنامج	اسم المدرب	التاريخ
١	أدوات جمع المعلومات البحثية	د. حنان الحسيني	١٦/٣/١٤٤٢هـ
٢	الدخول إلى قواعد البيانات العلمية web of science	د. عيبر سلمان	٢٤/٤/١٤٤٢هـ
٣	كتابة البحوث العلمية للنشر الدولي	د. سلافة حاج الصافي	٨/٥/١٤٤٢هـ
٤	كيف نختار المجلة المناسبة للنشر في مجلات ISI	د. عيبر سلمان	٢٥/٧/١٤٤٢هـ
٥	ISI العنوان: خطوات ارسال البحث للنشر في مجلات	د. عيبر سلمان	٢٧/٧/١٤٤٢هـ
٦	طرق منهجية البحث العلمي في العلوم الاجتماعية	د. نجوى بشير	٣/٨/١٤٤٢هـ
٧	الكتابة الأكاديمية للبحث العلمي	د. حنان الحسيني	١٢/٨/١٤٤٢هـ

للعام الجامعي ١٤٤٢هـ - ٢٠٢١م و١٤٤٣هـ - ٢٠٢٢م

عمادة البحث العلمي

١٩/٨/١٤٤٣هـ	د. عبير سلمان	ورشة عمل بعنوان مجلات النخبة (ISI) في موقع web of science	٨
٢٠/٨/١٤٤٣هـ	د. سلافة الحاج صافي	ورشة عمل بعنوان كشف نسبة الاقتباس في البحث	٩
٢٤/٨/١٤٤٣هـ	د. سمية النجاشي	حلقة نقاش بعنوان كتابة الإطار النظري والدراسات السابقة	١٠
٥/٩/١٤٤٣هـ	د. سميحة مجاهد	دوره تدريبية بعنوان كيفية كتابة مقدمة البحث العلمي	١١